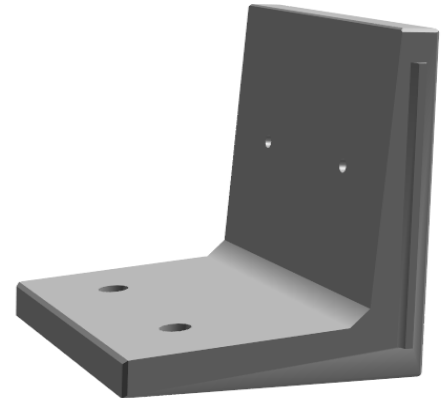




BAHNSTEIGKANTEN

Eine Bahnsteigkante, auch als Bahnsteig genannt, ist eine befestigte Plattform, die parallel und mit geringem Abstand zu einem Eisenbahngleise angelegt ist, um bei Zügen das Ein- und Aussteigen zu erleichtern. Bei der ÖBB aber auch bei Privatbahnen werden die Winkelstützmauern UB4 und UB5 nach den Regelplänen der ÖBB verwendet.

Passend zu den UB4 und UB5 Bahnsteigkanten ist, die Außeneckausbildung 90° als Einzelfertigteil auch erhältlich.



WESENTLICHE MERKMALE

- ▶ Sichtflächen allseitig schalrein
- ▶ Nut- Feder Ausführung am vertikalen Wandschenkel
- ▶ Für Manipulation zwei durchgehende Öffnungen am vertikalen Wandschenkel
- ▶ Zwei zusätzliche Öffnungen am Fußschenkel für Gleitschutzverbesserung
- ▶ Für Außeneckausführung Einzelfertigteile erhältlich

Technische Eigenschaften

Bewehrung	Ausführung gem. ÖBB Regelplanung
Beton	mind. C25/30/ B7

Prüfergebnisse und Nachweise

Überwachung (WPK)	ÖNORM B3328
--------------------------	-------------

Eckdaten

	Gewicht in kg	Abmessung in cm B/H/Fußlänge
UB-5 Standard	500	99,5/95/75
UB-4 Standard	320	99,5/63/55
UB-5 Eckelement	780	99,5/95/99,5
UB-4 Eckelement	560	99,5/63/99,5